

HOGE • VEER • BASTION

mensgericht & vernieuwend
informatie & plattegronden



Wonen met zorg op toplocatie

Op een toplocatie aan de rivier de Donge dicht tegen het centrum van de mooie vestingstad Geertruidenberg, is door Zorgorganisatie Het Hoge Veer een bijzonder nieuwbouwproject ontwikkeld. De mens, het welzijn, normaal wonen en de leefbaarheid zijn belangrijke uitgangspunten.

Inhoud

Algemene informatie	3-5
Verdiepingsplattegronden 1 ^e , 2 ^e & 3 ^e etage	6-11
Appartement type A/Asp	12
Appartement type B/Bsp	13
Appartement type C/Csp	14
Appartement type D	15
Appartement type E	15
Appartement type F/Fsp	16
Appartement type G/Gsp	17
Appartement type H/Hsp	18
Appartement type I	19
Appartement type J	19
Verdiepingsplattegrond begane grond	20-21
Woon-/slaapkamer type A/Asp	22
Woon-/slaapkamer type B/Bsp	23
Woon-/slaapkamer type C	24
Woon-/slaapkamer type D	24
Zorg-hotel-studio type A	25
Zorg-hotel-studio type B	25
Gevelaanzichten	26-27
Bewonersinformatie	28-31

Algemene informatie

• GELUK CENTRAAL, VERPLEEGHUIS VERLEDEN TIJD

Uniek is dat mensen met verpleegzorg niet meer hoeven te verhuizen naar een verpleeghuis, maar in een volwaardig driekamer appartement kunnen blijven wonen. Niet meer noodgedwongen verhuizen naar een kleine kamer, gescheiden worden van de partner en afstand moeten doen van persoonlijke bezittingen, privacy en huisdieren. In dit bijzondere project staan welzijn en geluk van mensen centraal!

• LEVEN HOUDT NIET OP ALS JE OUD OF ZIEK BENT

Niet geleefd worden, maar zelf je leven leiden, ook al is er sprake van complexe zorg. Het gebouw, de voorzieningen en de dienstverleners ondersteunen de bewoners hierbij, zodat men zo lang en zo veel mogelijk het eigen leven kan blijven bepalen.

• GEMIXT WONEN

Men kan al voor een driekamer appartement vanaf 65 m² in aanmerking komen met een lichte zorgindicatie. Leeftijd speelt geen rol. De appartementen voor mensen met weinig en veel zorg zijn gemixt. Bij een toename aan zorg hoeft men niet te verhuizen.





• KLEINSCHALIG WONEN

In bepaalde situaties is het mogelijk om met een aandoening als dementie in een gewoon appartement te wonen, dat kan ook in Hoge Veer Bastion. Voor mensen waar de omstandigheden zo zijn dat dit echt niet kan, is er een speciale kleinschalige voorziening in het gebouw. Hier kunnen mensen wonen in kleine groepen van zes personen. Per groep is er zowel een privé gedeelte als een apart gemeenschappelijk gebied en tuinen. Indien mogelijk kunnen bewoners zich ook buiten deze voorziening begeven. Kwalitatief is een groep van zes de ideale groeps grootte. Landelijk zijn groepen van acht tot twaalf gangbaar. Ook hierin is Hoge Veer Bastion onderscheidend.

• ZORG-HOTEL-STUDIO'S

Voor mensen uit de gemeente die bijvoorbeeld uit het ziekenhuis komen en nog niet naar huis kunnen, zijn er zorg-hotel-studio's. In de zorg-hotel-studio's kan men verblijven tot men weer naar huis kan.

• GRAND CAFÉ

In het Hoge Veer Bastion is een groot grand café met terras, lounge, bibliotheek, bar en clubs voor groepsactiviteiten. Hier kan men de hele dag en avond terecht om mensen te ontmoeten, wat te drinken en te eten. Ook buurtbewoners zijn hier welkom.

• BEWEEGRUIMTE

Bewegen is niet alleen belangrijk voor de lichamelijke vermogens, maar ook voor het psychische vermogen. Gebleken is dat mensen gelukkiger worden door te bewegen. Centraal gelegen in het Hoge Veer Bastion is er een beweegruimte voor bewoners en mensen uit de gemeente. Hier worden in samenwerking met onder andere de SWOG en de buurtsportcoach verschillende beweegactiviteiten georganiseerd. Bewegingsapparatuur is aanwezig.

• NIET WEGSTOPPEN, MEEDOEN EN ERBIJ HOREN

Het streven is dat de bewoners zo lang en zo veel mogelijk kunnen blijven deelnemen aan het leven buiten het Hoge Veer Bastion. De sociale contacten die hierdoor in stand blijven zijn belangrijk. Denk bijvoorbeeld aan deelname aan het verenigings- of kerkelijk leven, winkelen, bezoek aan stamkroeg, club of kapper, enz. Mocht vervoer een probleem zijn, dan kan er gebruik worden gemaakt van vervoersdiensten door vrijwilligers.

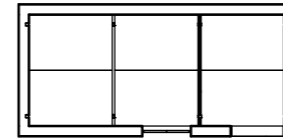


overzicht 1e verdieping

Benaming	Aantal
1e Verdieping	
Appartement type A	10
Appartement type Asp	1
Appartement type B	1
Appartement type Bsp	1
Appartement type C	1
Appartement type Csp	1
Appartement type D	2
Appartement type E	1
Zorg-hotel-studio type A	3
Zorg-hotel-studio type B	2
	23

appartementtypes

- Appartement type A
- Appartement type Asp
- Appartement type B
- Appartement type Bsp
- Appartement type C
- Appartement type Csp
- Appartement type D
- Appartement type E
- Zorg-hotel-studio type A
- Zorg-hotel-studio type B



overzicht 2e verdieping

Benaming	Aantal
2e Verdieping	
Appartement type A	6
Appartement type F	10
Appartement type Fsp	1
Appartement type G	1
Appartement type Gsp	1
Appartement type H	1
Appartement type Hsp	1
Appartement type I	2
Appartement type J	1
	24

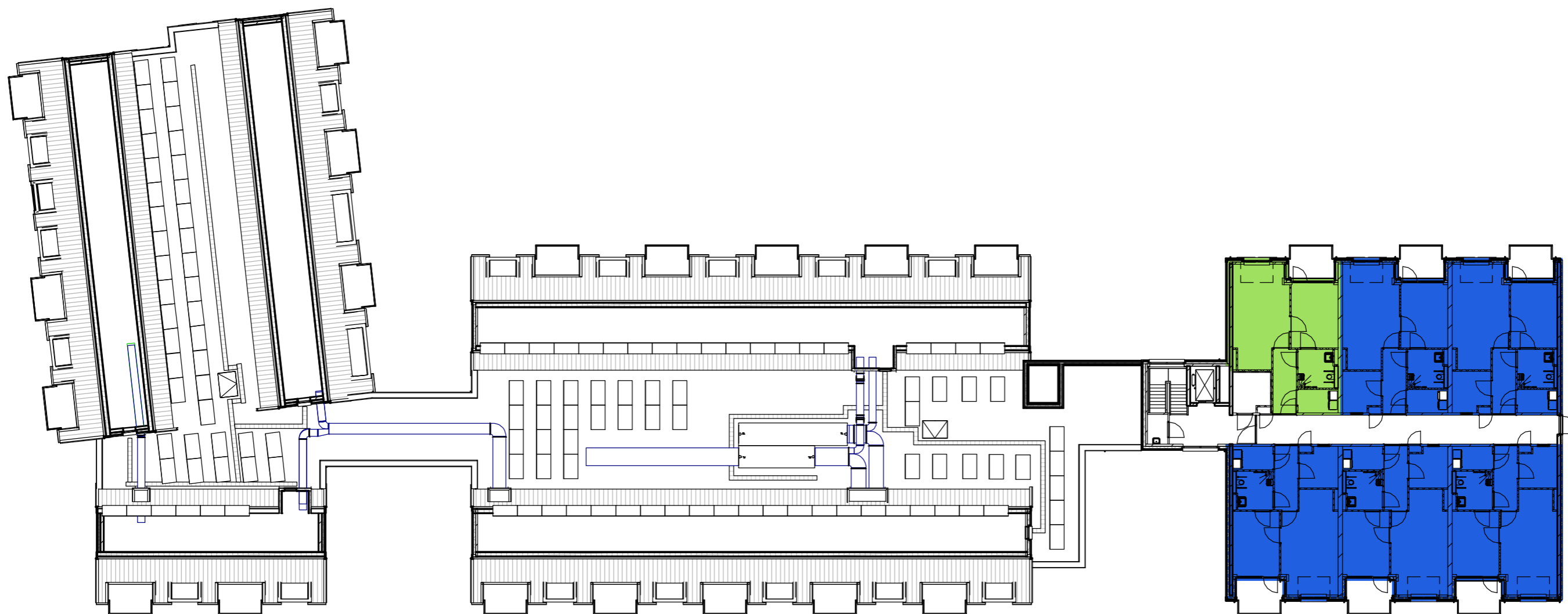
appartementtypes

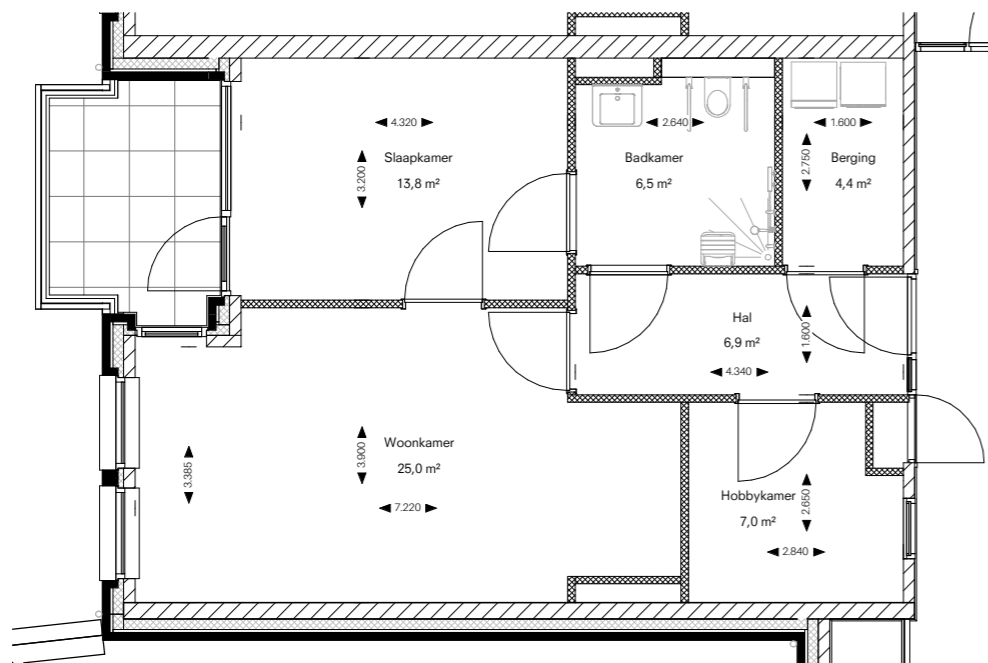
- Appartement type A
- Appartement type F
- Appartement type Fsp
- Appartement type G
- Appartement type Gsp
- Appartement type H
- Appartement type Hsp
- Appartement type I
- Appartement type J



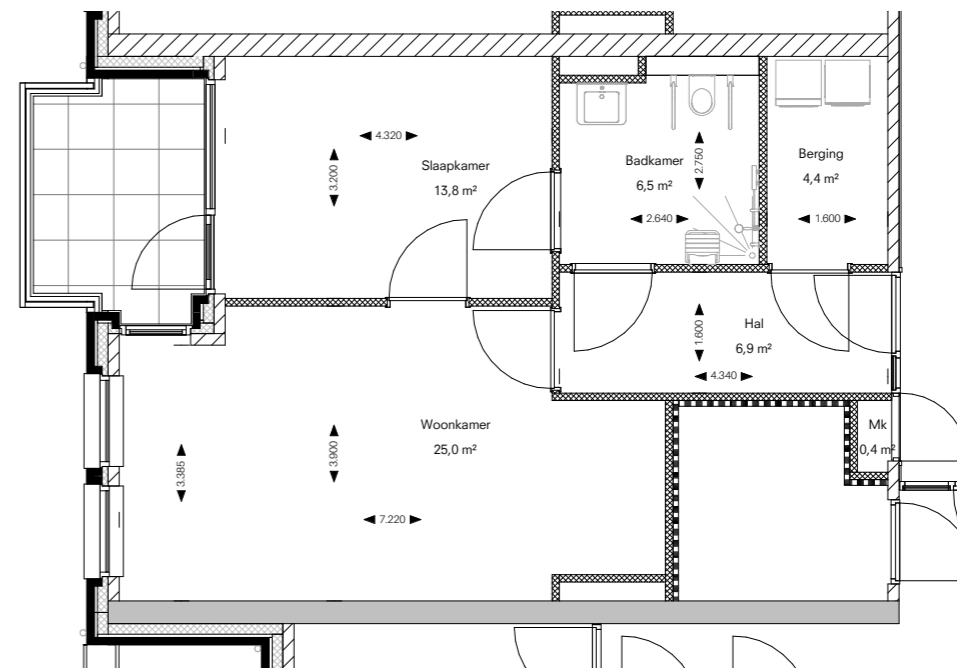
overzicht 3e verdieping

Benaming	Aantal
3e Verdieping	
Appartement type F	5
Appartement type G	1
	6

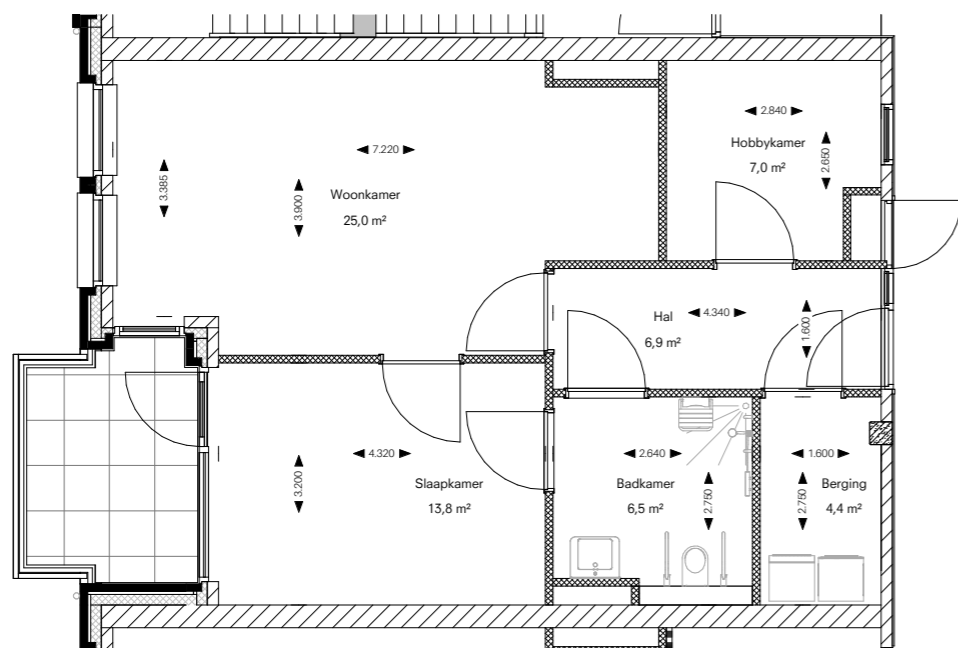




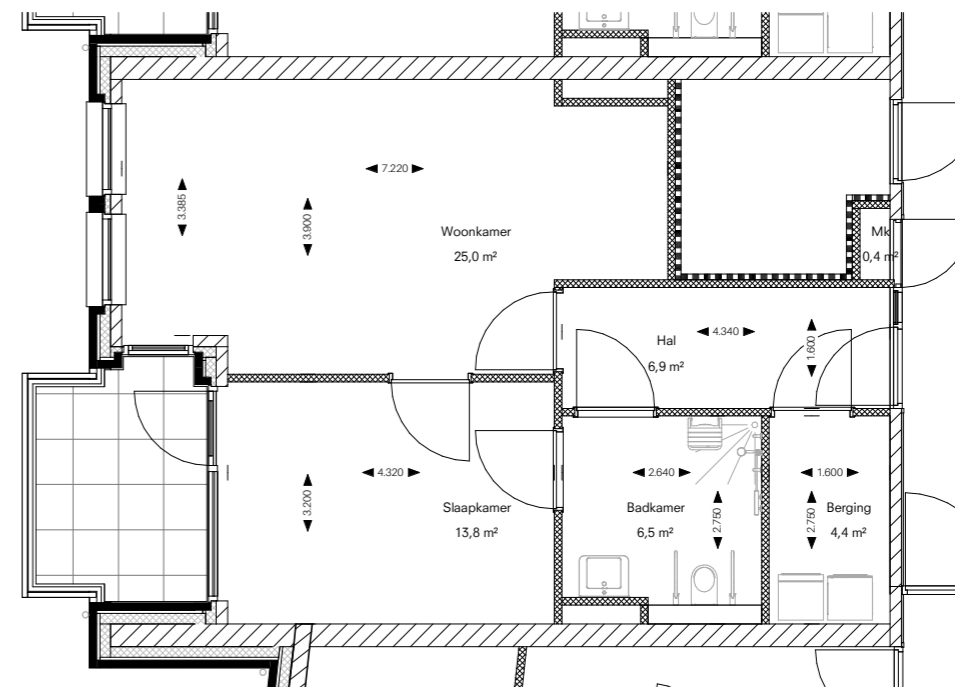
Appartement type A
schaal 1:100



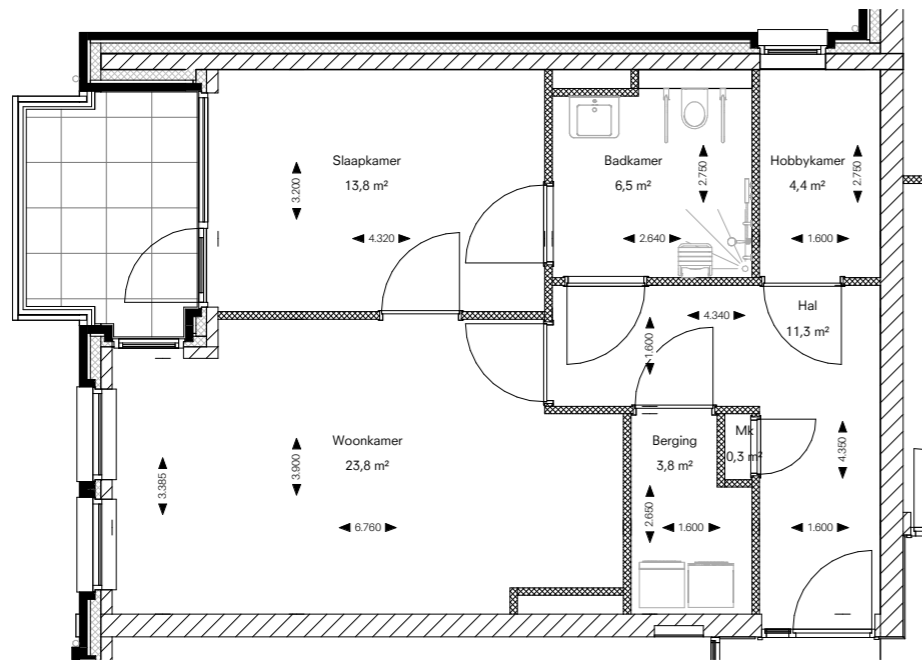
Appartement type B
schaal 1:100



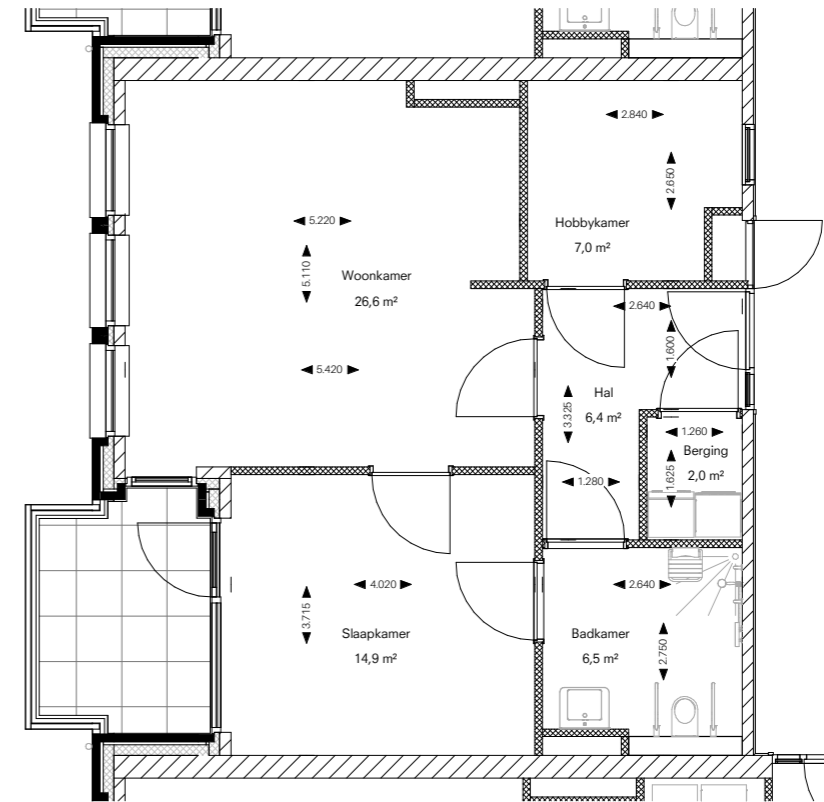
Appartement type Asp
schaal 1:100



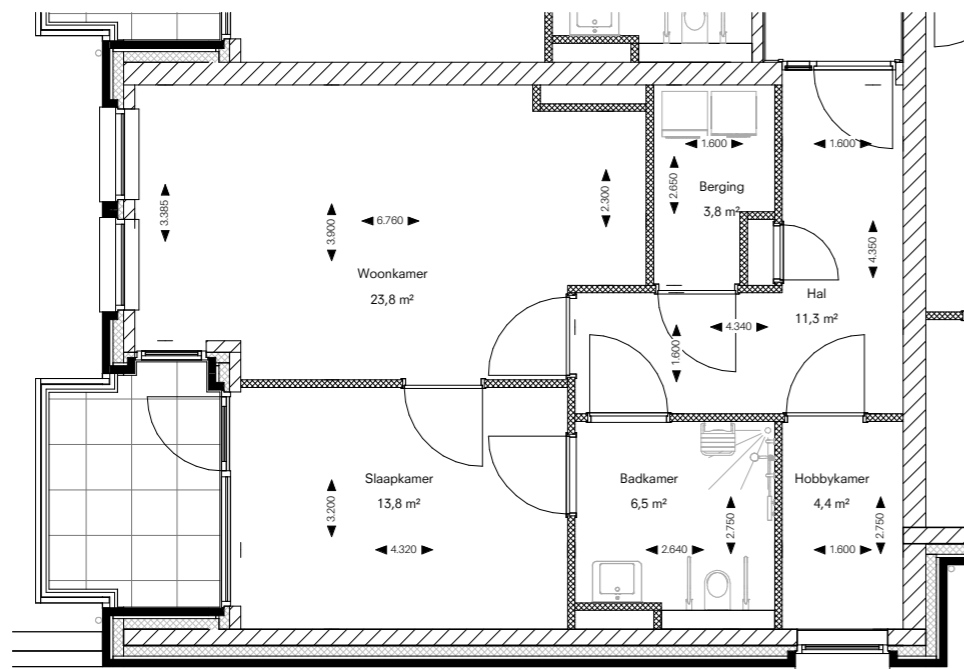
Appartement type Bsp
schaal 1:100



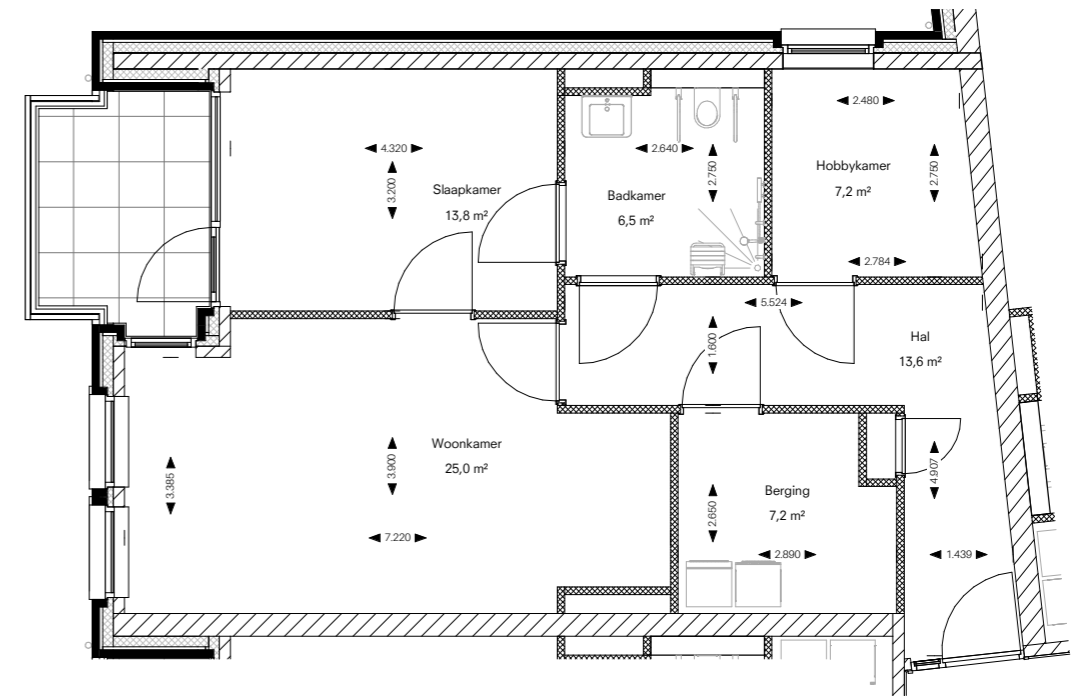
Appartement type C
schaal 1:100



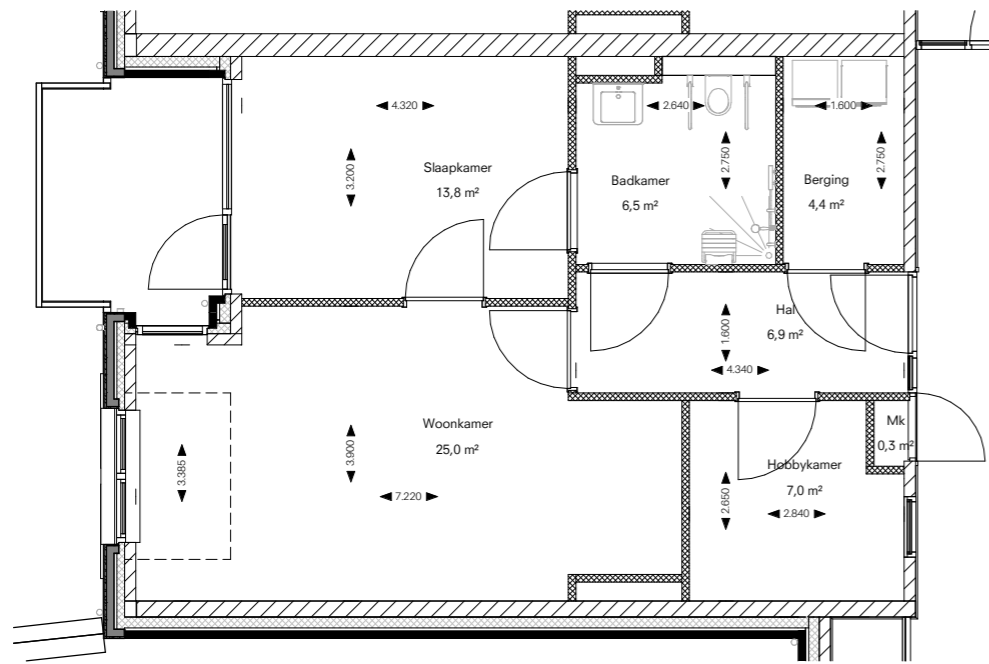
Appartement type D
schaal 1:100



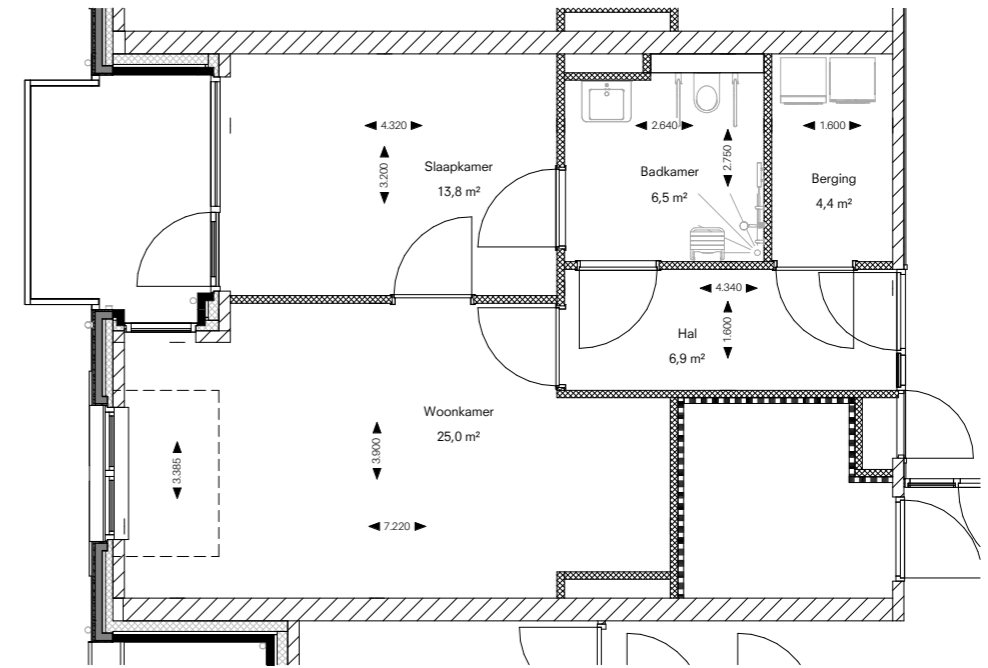
Appartement type Csp
schaal 1:100



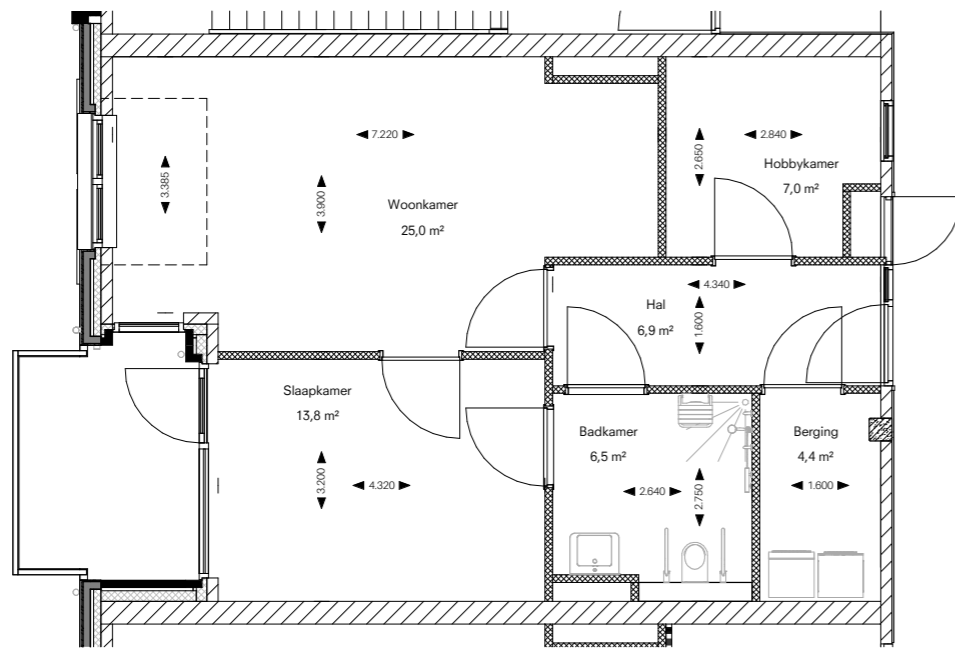
Appartement type E
schaal 1:100



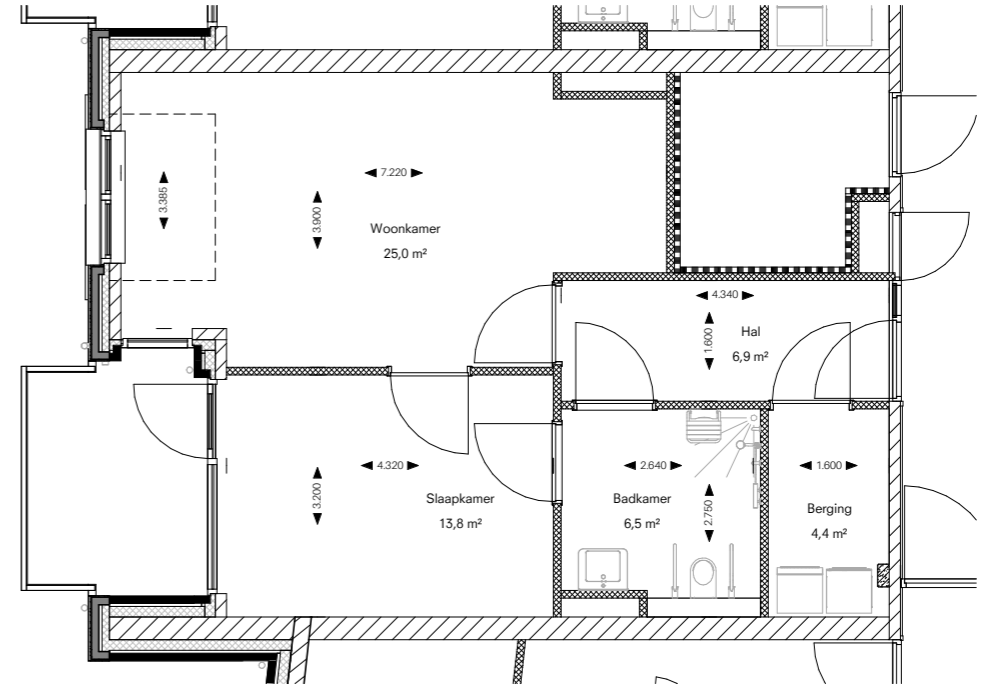
Appartement type F
schaal 1:100



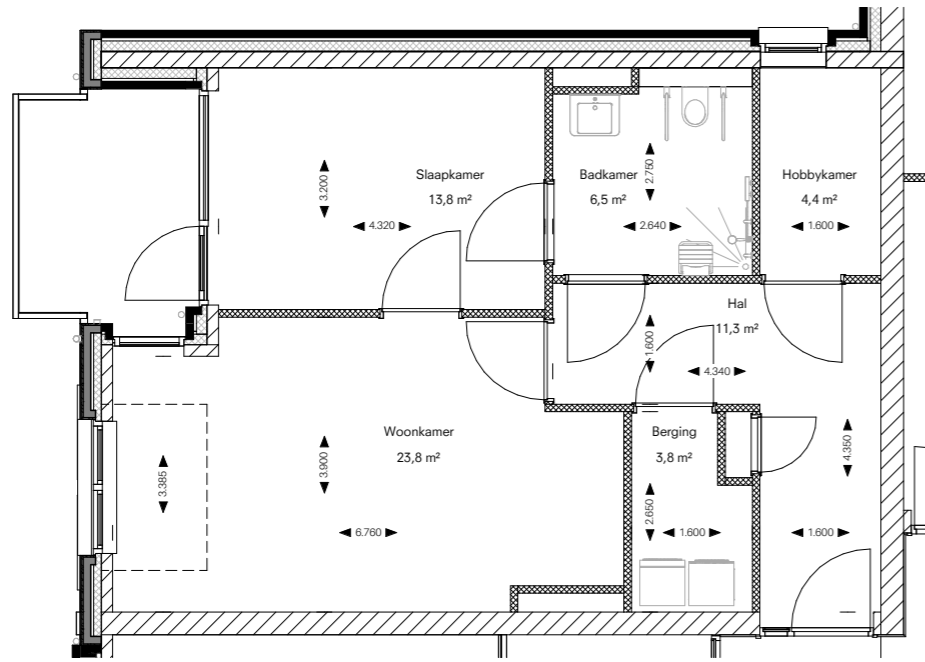
Appartement type G
schaal 1:100



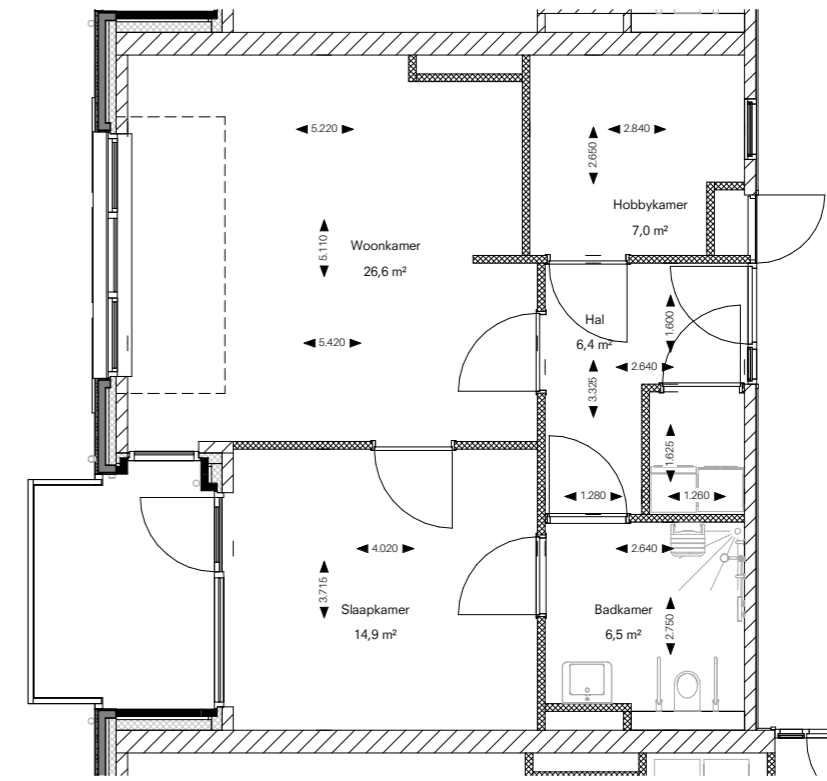
Appartement type Fsp
schaal 1:100



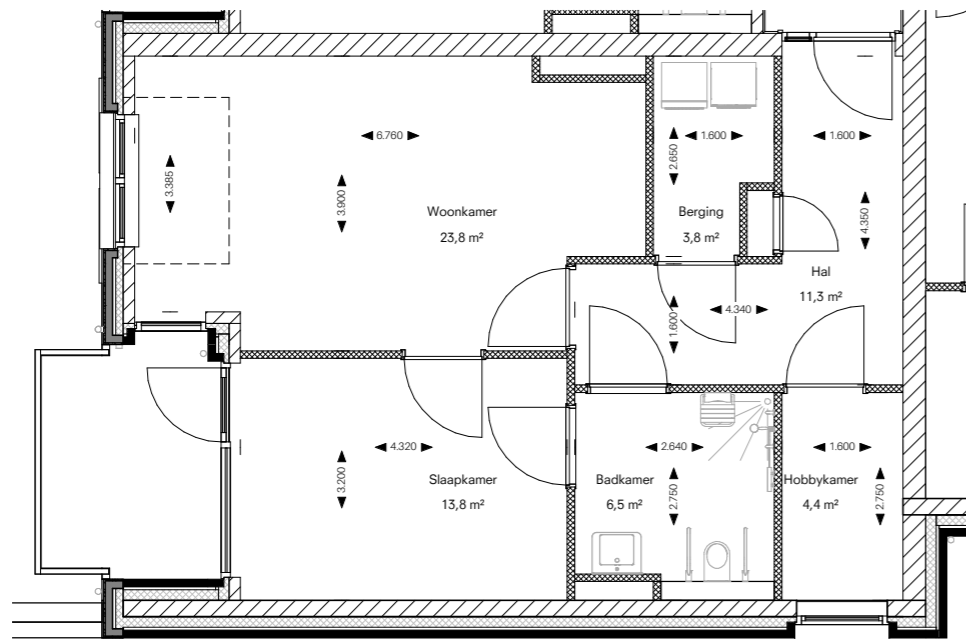
Appartement type Gsp
schaal 1:100



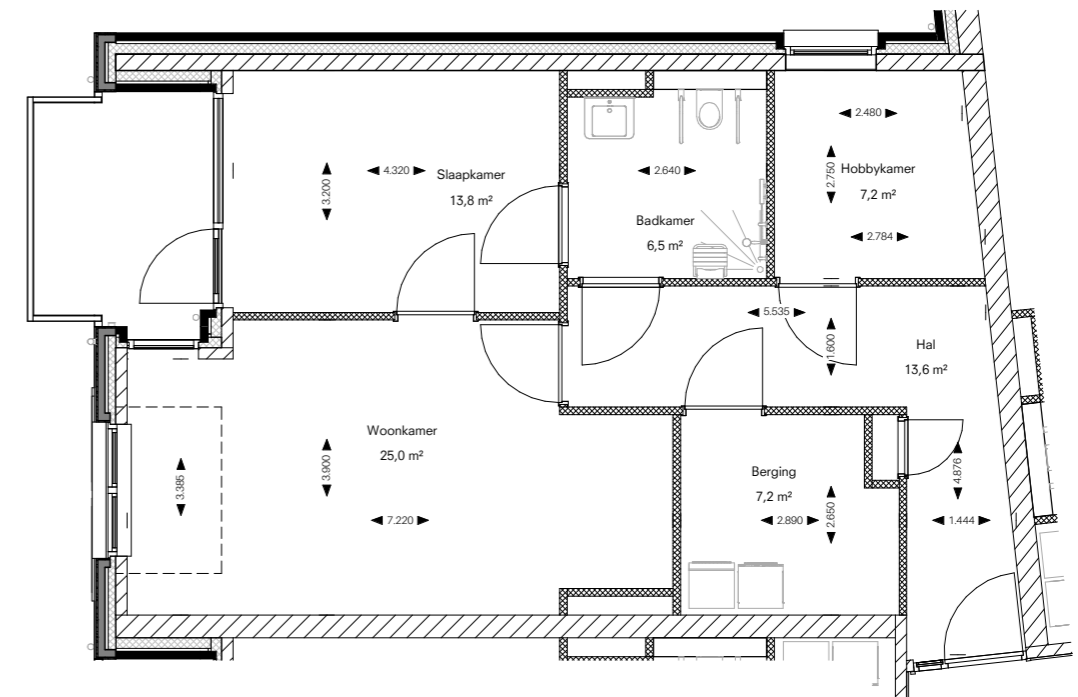
Appartement type H
schaal 1:100



Appartement type I
schaal 1:100



Appartement type Hsp
schaal 1:100



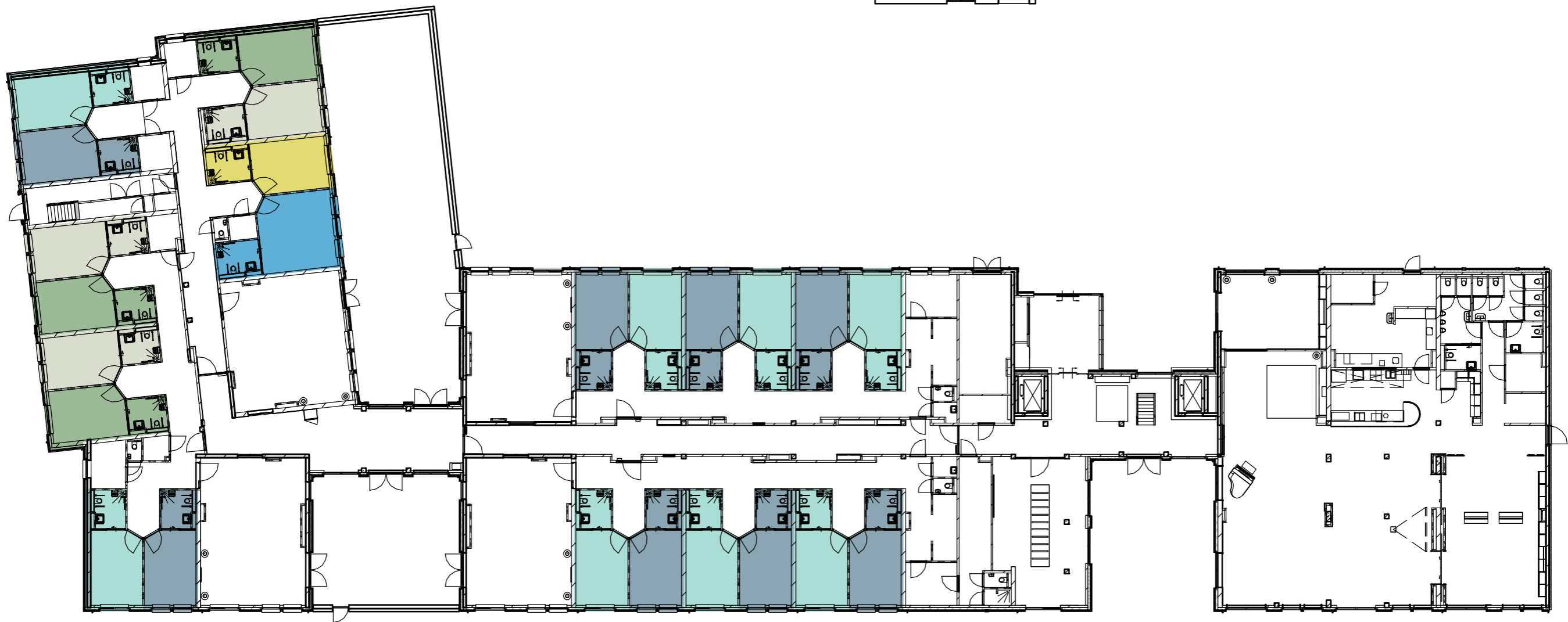
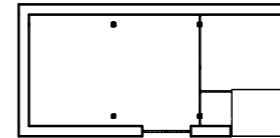
Appartement type J
schaal 1:100

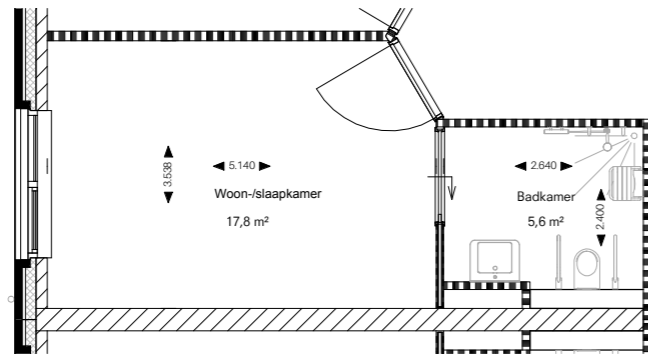
overzicht begane grond

Benaming	Aantal
Begane grond	
Woon-/slaapkamer type A	3
Woon-/slaapkamer type Asp	8
Woon-/slaapkamer type B	3
Woon-/slaapkamer type Bsp	8
Woon-/slaapkamer type C	1
Woon-/slaapkamer type D	1
	24

woon-/slaapkamertypes

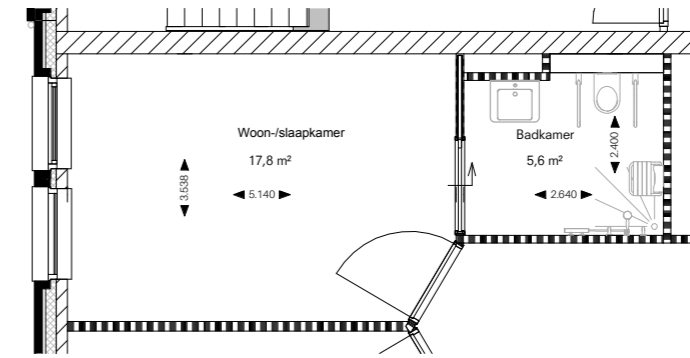
- Woon-/slaapkamer type A
- Woon-/slaapkamer type Asp
- Woon-/slaapkamer type B
- Woon-/slaapkamer type Bsp
- Woon-/slaapkamer type C
- Woon-/slaapkamer type D





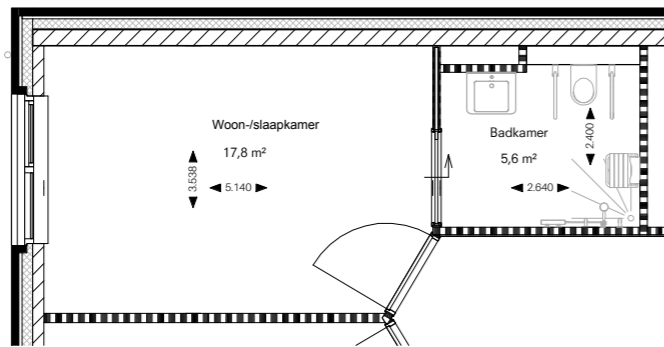
Woon-/slaapkamer type A

schaal 1:100



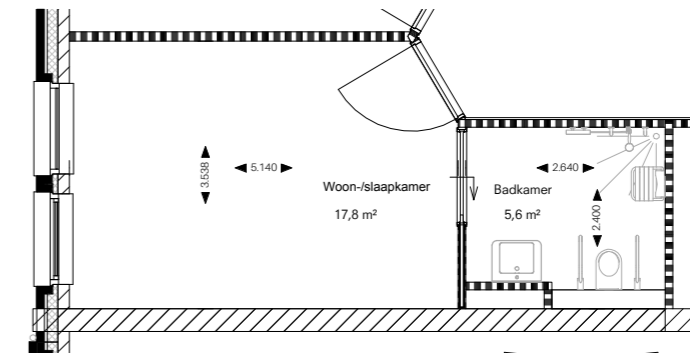
Woon-/slaapkamer type B

schaal 1:100



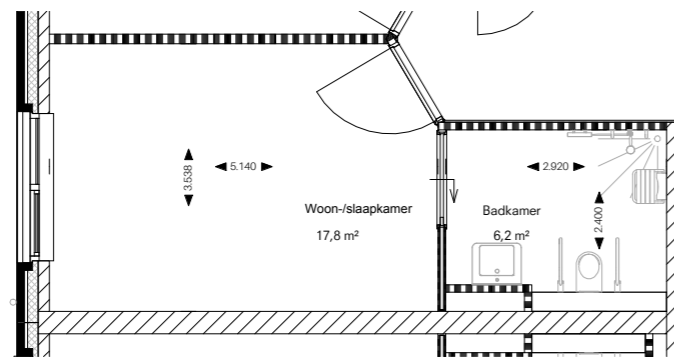
Woon-/slaapkamer type Asp

schaal 1:100



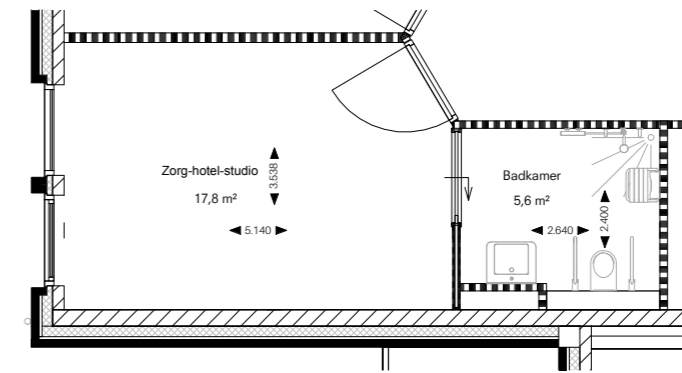
Woon-/slaapkamer type Bsp

schaal 1:100



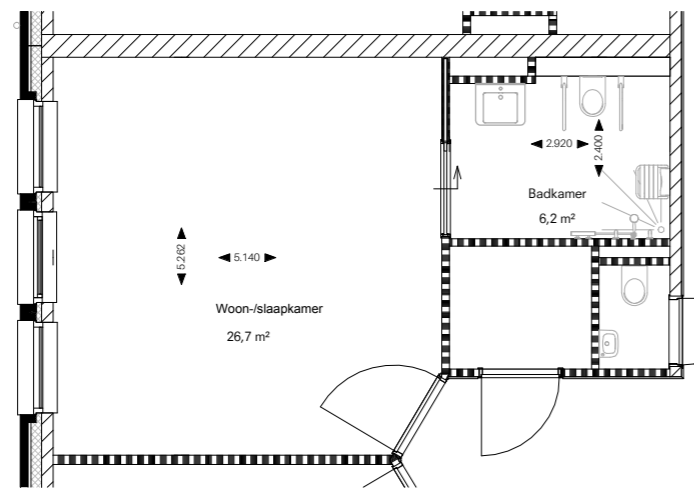
Woon-/slaapkamer type C

schaal 1:100



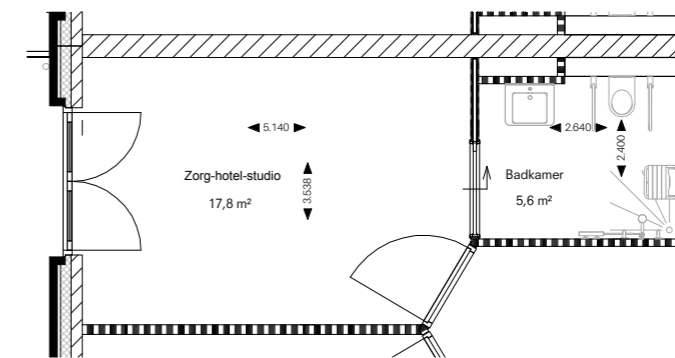
Zorg-hotel-studio type A

schaal 1:100



Woon-/slaapkamer type D

schaal 1:100



Zorg-hotel-studio type B

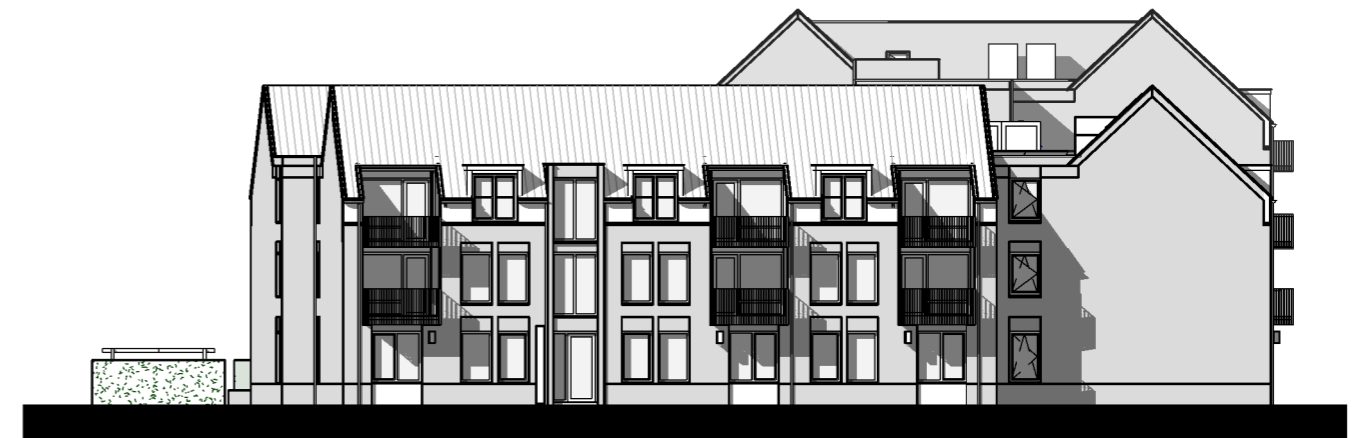
schaal 1:100



Voorgevel



Linker zijgevel



Rechter zijgevel



Achtergevel

Bewonersinformatie

- Alle appartementen zijn uitgerust met een complete keuken; inbouw koelkast met vriesvak, inbouw combioven/magnetron, inductiekookplaat en afzuigkap.
- Er is sprake van vloerverwarming en -koeling. Dit vergt een speciale omgang. Hierover ontvangt u nog nadere instructies.

Voor de klimaatbeheersing in uw appartement is het van belang om de instructies nauwkeurig op te volgen.

Ook de omgang met de zonwering en het al of niet open laten staan van ramen en deuren is hierbij van doorslaggevend belang. Hiervoor zijn ook aanwijzingen opgenomen in de instructie.

- Afhankelijk van de persoonlijke behoefte kan er per appartement zorgtechnologie worden aangebracht: o.a. personenalarmering met spreek/luisterverbinding, valdetectie en een bewegingsmelder.
- U bent 'baas in uw eigen huis', u beslist wie er wel of niet binnenkomt. Daarom hebben medewerkers van Hoge Veer Bastion geen sleutel van uw appartement. Zij dienen bij u aan te bellen en kunnen alleen naar binnen als u open doet. Als u de deur niet zelf kan openen, kunt u gebruik maken van een afstandsbediening die draadloos op afstand de deur van het appartement kan ontgrendelen.

Ook kunt u met een toegangsregelaar de toegang tot uw appartement regelen. U kunt dit van te voren inplannen. Zo kunt u zelf bepalen wie er wel of niet en op welk moment bij u naar binnen kan gaan. Dit kan van pas komen als u niet in staat bent om open te doen bij de geplande zorgmomenten, b.v. 's nachts. Tevens kunt u op die manier de toegang regelen voor b.v. familieleden en vrienden. Sleutels zijn dan niet meer nodig.

In noodgevallen kunnen de medewerkers van Hoge Veer Bastion een noodprocedure hanteren. Wij zullen u hier nader over informeren.

- Het is niet toegestaan om spullen op te hangen of te plaatsen (zoals een deurmat, schilderij of een plant) op de gangen en op of rondom de deur aan de buitenzijde van het appartement.

Alles buiten het appartement is algemeen en openbaar gebied. Het beheer hiervan valt onder Het Hoge Veer. Hier mogen geen persoonlijke zaken worden aangebracht of geplaatst.

De binnenzijde van het appartement is uw privé domein, u kunt dit naar eigen smaak en wens inrichten.

Wanneer u gebruik wilt maken van raamfolie is dit, op last van de brandweer, alléén toegestaan aan de buitenzijde van het raam.

- Het gebruik van een BBQ op het balkon is, op last van de brandweer, niet toegestaan.
- De post en de pakketten worden bezorgd in de postvakken en de pakkettenkast in de centrale entree van het gebouw. U regelt zelf het ophalen van de post en de pakketten.
- Scootmobielstalling zijn niet toegestaan in het gebouw. Er is een speciale scootmobielstalling naast de hoofdentree. Hier kunt u de scootmobiel parkeren als u het gebouw ingaat of ophalen als u naar buiten gaat.

Als u weggaat kunt u hier ook eventueel uw rolstoel of rollator parkeren.

Ook de bezoekers dienen hier de scootmobiel te parkeren.

Het is niet toegestaan om in de scootmobielstalling andere vervoersmiddelen of zaken te plaatsen.

- (Electrische) fietsen dienen geplaatst te worden in de fietsenstalling op het parkeerterrein.

- Vanaf ca. 22:00 uur gaat de deur van de centrale entree op de nachtstand tot ca. 7:00 uur. Bezoekers kunnen dan niet zomaar het gebouw in. Als u bezoek krijgt kunnen zij vanuit de centrale entree bij u aanbellen. U kunt eventueel verbinding maken met een videocamera en u bepaalt zelf voor wie u open doet.
- U kunt gebruik maken van de algemene voorzieningen in het gebouw. Ook de wijkbewoners kunnen hier gebruik van maken. Er kunnen echter kosten aan verbonden zijn. Hierover wordt u nader geïnformeerd.
- In het Grand Café kunt u de gehele dag en avond terecht voor sociale contacten en een hapje en een drankje. Tevens kunt u hier ontbijten, lunchen of dineren. Uiteraard kunt u ook zelf maaltijden bereiden op uw appartement.

Bewoners met een intramurale zorgindicatie krijgen dagelijks een warme maaltijd aangeboden in het Grand Café. Dit kan zowel tussen de middag als 's avonds. U kunt dit 'a la cart' aan de hand van een keuzemenu bestellen.

In en rond het Grand Café worden ook activiteiten georganiseerd. Voor de bewoners met een intramurale zorgindicatie is dit (doorgaans) gratis. Bewoners zonder intramurale zorgindicatie dienen over een serviceabonnement te beschikken.

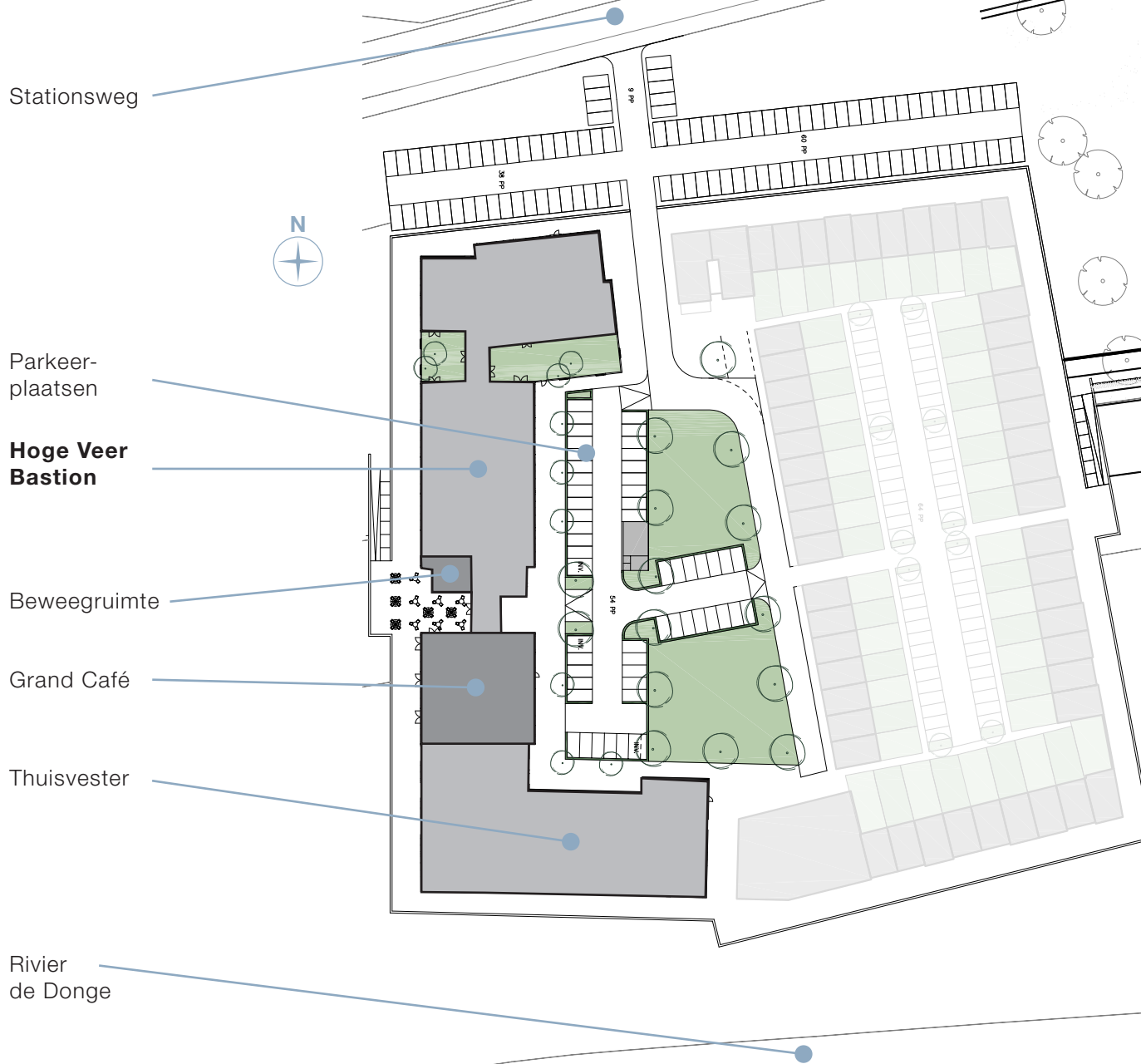
Zie voor informatie over het serviceabonnement de folder 'Serviceabonnement' of de website van Het Hoge Veer.

- De beweegruimte is toegankelijk voor de bewoners van Hoge Veer Bastion en voor de bewoners uit de gemeente. Zie voor de voorwaarden en mogelijkheden de folder 'Beweegruimte'.
- U kunt gebruik maken van bepaalde diensten aan huis. Deze diensten worden geleverd door externe leveranciers zonder tussenkomst van Het Hoge Veer. U maakt zelf afspraken met de leveranciers over levering en betaling. Hierbij kunt u denken aan een boodschappendienst, wasserij, stomerij, kapper, pedicure e.d. Zie voor meer informatie de folder 'Diensten aan huis'.

Uiteraard kunt u ook met andere leveranciers, dan genoemd in de folder, afspraken maken voor diensten aan huis.

- Voor vervoersdiensten; zie folder 'Vervoer'.
- Indien u vragen heeft over de zorgdiensten, dan kunt u contact opnemen met de zorgmedewerkers. Zij kunnen u informeren of in contact brengen met andere functionarissen.

Wij wensen u heel veel woonplezier toe in 'Hoge Veer Bastion'!



MEER WETEN?

Wilt u meer informatie over het Hoge Veer Bastion?
Volg dan onze website www.hogeveer.nl/bastion
en onze facebookpagina [facebook.com/hethogeveer](https://www.facebook.com/hethogeveer)

Disclaimer: De plattegronden en de artist impressions in deze brochure zijn informatief bedoeld. Ondanks alle zorgvuldigheid die we hebben nagestreefd, kunnen aan deze folder geen rechten worden ontleend.

versie maart 2019

ZORGORGANISATIE HET HOGE VEER

0162 - 513 450

info@hogeveer.nl

WWW.HOGEVEER.NL

